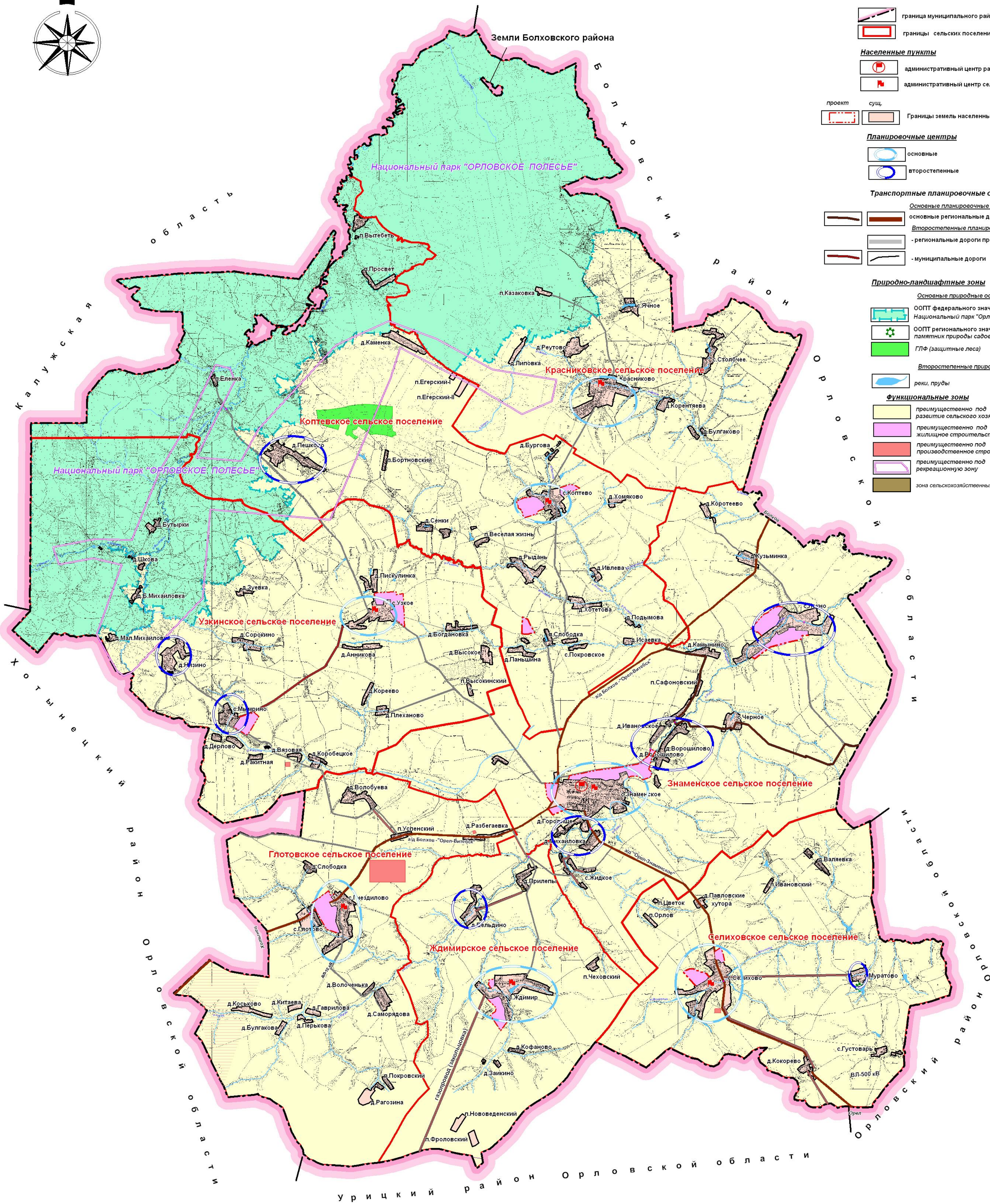


СХЕМА ТЕРРИТОРИАЛЬНОГО ПЛАНИРОВАНИЯ ЗНАМЕНСКОГО
МУНИЦИПАЛЬНОГО РАЙОНА ОРЛОВСКОЙ ОБЛАСТИ

Планировочная модель

Масштаб 1 : 50 000



УСЛОВНЫЕ ОБОЗНАЧЕНИЯ

Границы

- граница муниципального района
- границы сельских поселений

Населенные пункты

- административный центр района
- административный центр сельского поселения

- проект
- сущ.
- Границы земель населенных пунктов

Планировочные центры

- основные
- второстепенные

Транспортные планировочные оси

- Осн. осн. планировочные осн.
- основные региональные дороги
- Второстепенные планировочные осн.
- региональные дороги прочие
- муниципальные дороги

Природно-ландшафтные зоны

- Осн. осн. природные осн.
- ООПТ федерального значения
- Национальный парк "Орловское Полесье"
- ООПТ регионального значения
- памятник природы садово-паркового искусства
- ГЛФ (защитные леса)

Второстепенные природные осн.

- реки, пруды

Функциональные зоны

- преимущественно под развитие сельского хозяйства
- преимущественно под жилищное строительство
- преимущественно под производственное строительство
- преимущественно под рекреационную зону
- зона сельскохозяйственных объектов

2 500 5 000 10 000

| | | | | | | | |
|------------|------------|------------|------------|------------|---|---|--------|
| | | | | | Приказ №01-22/60 от 16.12.2020 г. | | |
| | | | | | Косиков И.Е. | | |
| Изм. | Кол.ч. | Лист | №Док. | Подпись | Дата | Схема территориального планирования | |
| Архитектор | Архитектор | Архитектор | Архитектор | Архитектор | Архитектор | Знаменского муниципального района Орловской области | Стадия |
| Архитектор | Архитектор | Архитектор | Архитектор | Архитектор | Архитектор | Планировочная модель | Лист |
| Архитектор | Архитектор | Архитектор | Архитектор | Архитектор | Архитектор | Планировочная модель | Листов |
| | | | | | ООО "НАДН" д.27, тел. 8, факс 203 тс.: 14862/63-27-11 | | |